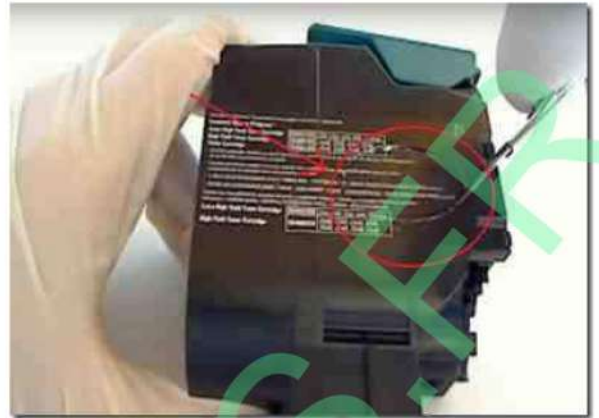


Comment recharger un toner Lexmark CX410



Vous allez voir dans le tutoriel suivant la méthodologie pour recharger une cartouche toner Lexmark CX410.

Munissez vous des éléments suivant:

- Un kit de **rechargement adéquat**, disponible **dans notre boutique**
- Une pince
- Une **nouvelle puce électronique**
- Des gants
- Un tournevis plat

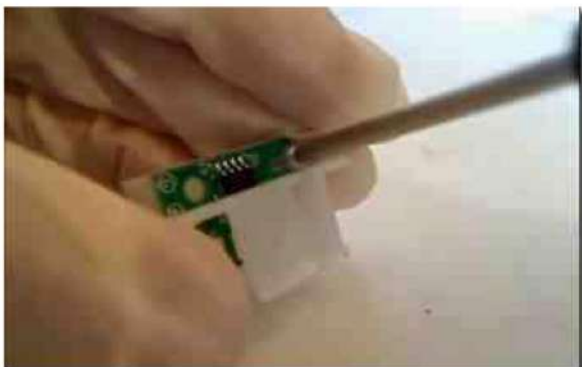
Enlevez l'étiquette sur le côté avant d'enlever le bouchon de remplissage se trouvant en dessous

Utilisez votre pince pour enlever le bouchon. Rechargez la cartouche avec **la bonne quantité de toner**. N'oubliez pas de bien secouer la bouteille de toner avant le remplissage. Une fois le remplissage effectué, remplacez le bouchon sur la cartouche.

Il vous faudra ensuite changer la puce de la cartouche. Enlevez d'abord le petit embout en plastique il se peut que celui-ci soit vissé).



Sortez le tout et dévissez la puce. Il ne vous restera plus qu'à revisser la nouvelle puce et de et de remettre le tout en place



WWW.ENCROS.FR