

# Tutoriel rechargement Lexmark C544

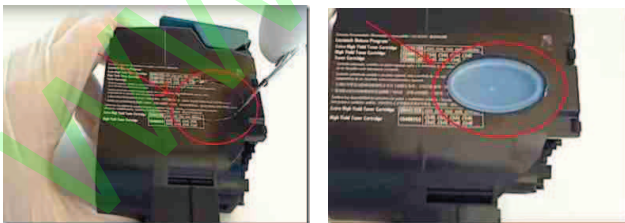


Vous allez voir dans le tutoriel suivant la méthodologie pour recharger une cartouche toner Lexmark C544.

Munissez vous des éléments suivant :

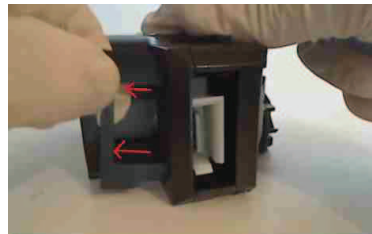
- Un kit de rechargement adéquat, disponible dans notre boutique
- Une pince
- Une nouvelle puce électronique
- Des gants
- Un tournevis plat

Enlevez l'étiquette sur le côté de sorte à voir le bouchon de remplissage.

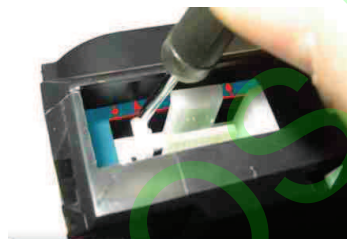


Une fois que c'est fait, munissez vous de votre pince pour enlever le bouchon. Profitez en pour vider les restes de toner dans un sac poubelle (pensez à fermer celui-ci). Vous pourrez ensuite recharger la cartouche avec la bonne quantité de toner. N'oubliez pas de bien secouer la bouteille de toner avant le remplissage. Une fois le remplissage effectué, replacez le bouchon sur la cartouche.

Il vous faudra ensuite changer la puce de la cartouche. Enlevez d'abord le petit embout en plastique.



Déclipsez ensuite le socle blanc contenant la puce.



Sortez le tout et dévissez la puce. Il ne vous restera plus qu'à revisser la nouvelle puce et de reclipser le socle blanc à l'intérieur. N'oubliez pas de remettre l'embout en plastique noir à la fin. Votre cartouche est désormais prête à l'emploi !



Encros ne cite les marques qu'à des fins de compréhension lors de l'usage de ses différents produits, afin de guider l'utilisateur de manière efficace. Les marques appartiennent respectivement à leurs propriétaires et ne peuvent être comparées avec les produits de la marque Encros, ces derniers possédant leurs propres spécificités et exigences techniques.

**Attention, ne jamais mettre à jour le firmware de votre imprimante si vous utilisez des cartouches rechargées ou compatibles. Cela altérera le calibrage de vos couleurs.**